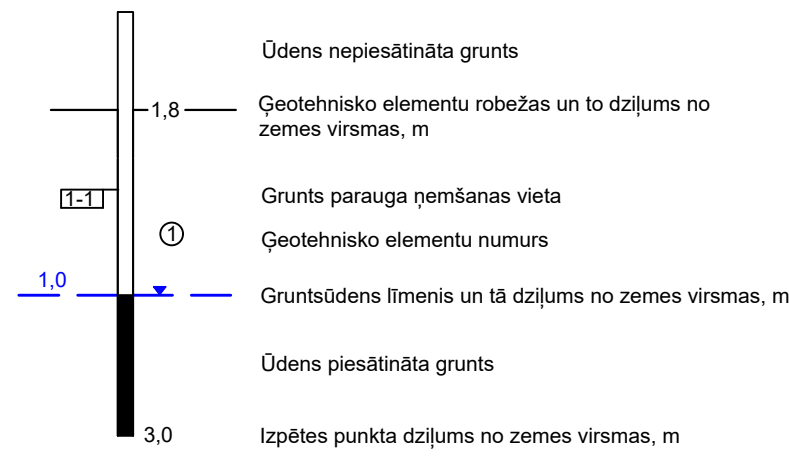
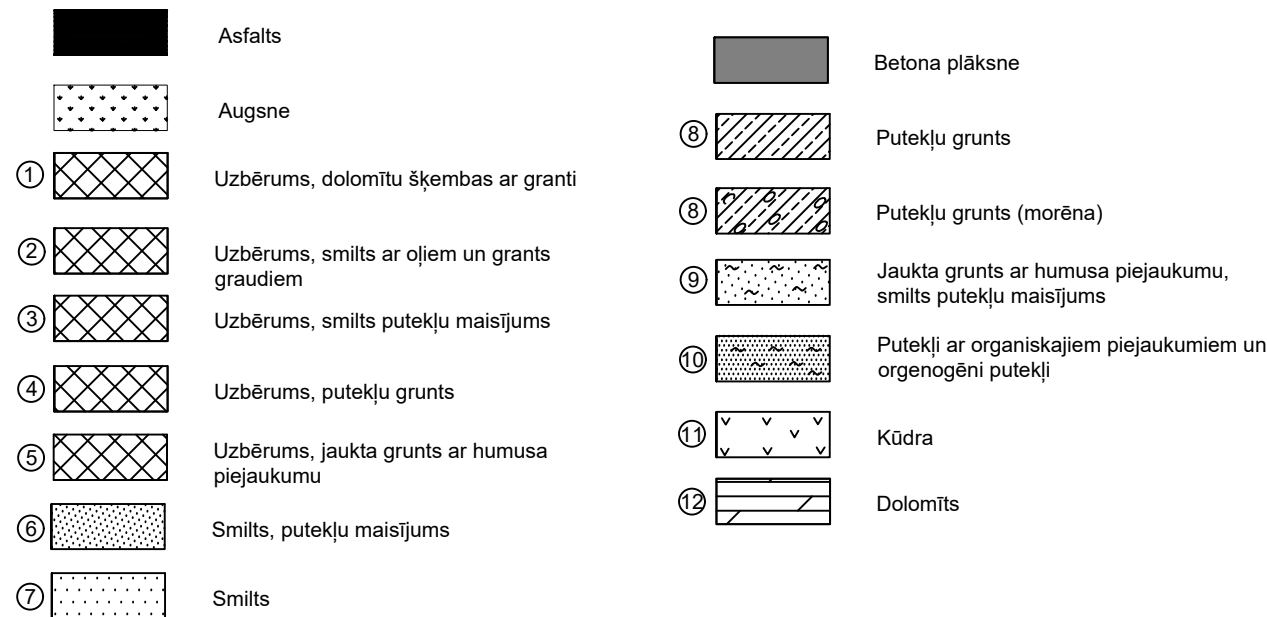


APZĪMĒJUMI ĢEOTEHNISKAJOS GRIEZUMOS

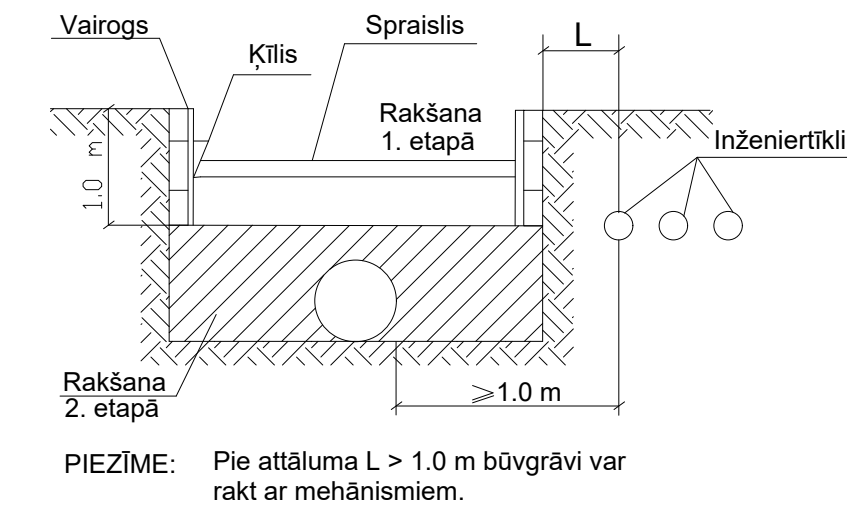
Urbuma punkts



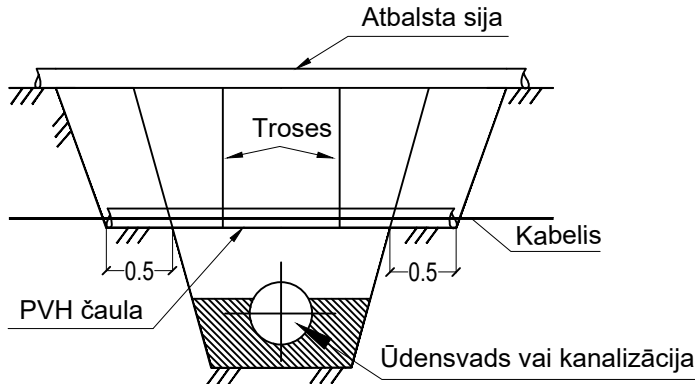
Grunts tips



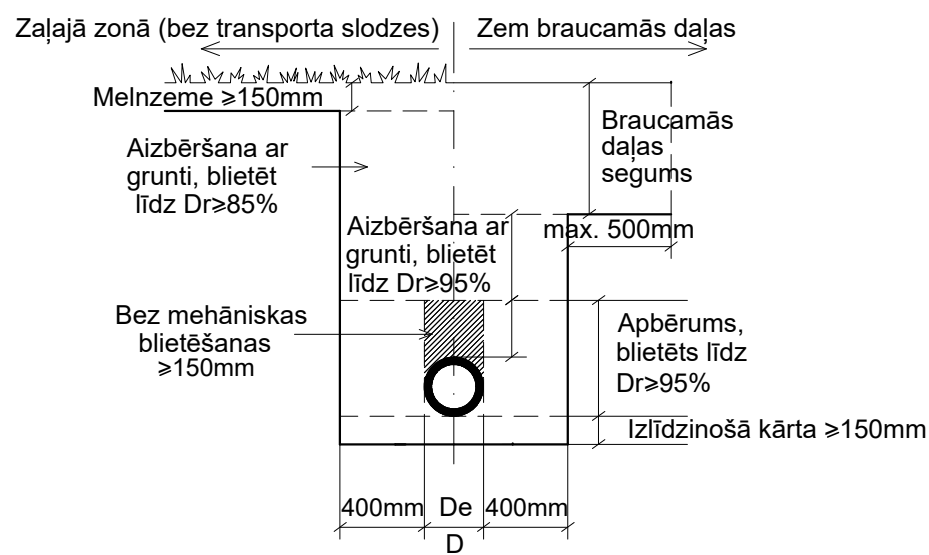
Paralēli izvietoto inženiertīklu aizsardzība



Kabeļu aizsardzības shēma



Tranšējas atjaunošanas shēma



Piezīmes:

- Inženiertīklu garenprofilu skatīt kopā ar ģenerālplānu;
- Caurules ieguldīt tranšējā uz 15cm izlīdzinošās kārtas no blīvētās smiltis;
- Cauruļvadus ieguldīt sausā tranšējā, darbus aizliegts veikt slapjā tranšējā;
- Gruntsūdens atsūkņēšanai no tranšējas izmantot gruntsūdens pazemināšanas iekārtu;
- * Norādītie dziļumi ir orientējoši un būvniecības laikā tos nepieciešams precizēt;
- Visu esošo kanalizācijas un ūdensvada cauruļvadu materiālus un diametrus precizēt, atkrotot tos pirms jauno materiālu pasūtīšanas.

Projektētājs: Iirma L4 Rīga, Jelgavas iela 90 Tālr.: +371 7500180 Fakss: +371 7500181		Pasūtītājs: Līvānu novada dome	
Amats: Būvpr.d.vad Projektēja Pārbaudīja		Objekts: Fabrikas, Celniecības un Stiru ielas infrastruktūras jaunbūve un rekonstrukcija uzņēmējdarbības attīstībai Līvānu industriālajā zonā	
Uzvārds: L. Ozola		Lapas nosaukums: Stirnu iela U1 garenprofils	
Datums: 22.09.2016		Līguma Nr. 2014-CP/846-08 Arhīva Nr. L4CP 14_10 Mērogs: Mh1:500; Mv1:100	
22.09.2016		Stādīja BP	
22.09.2016		Ras.Nr. ŪKT-22	